

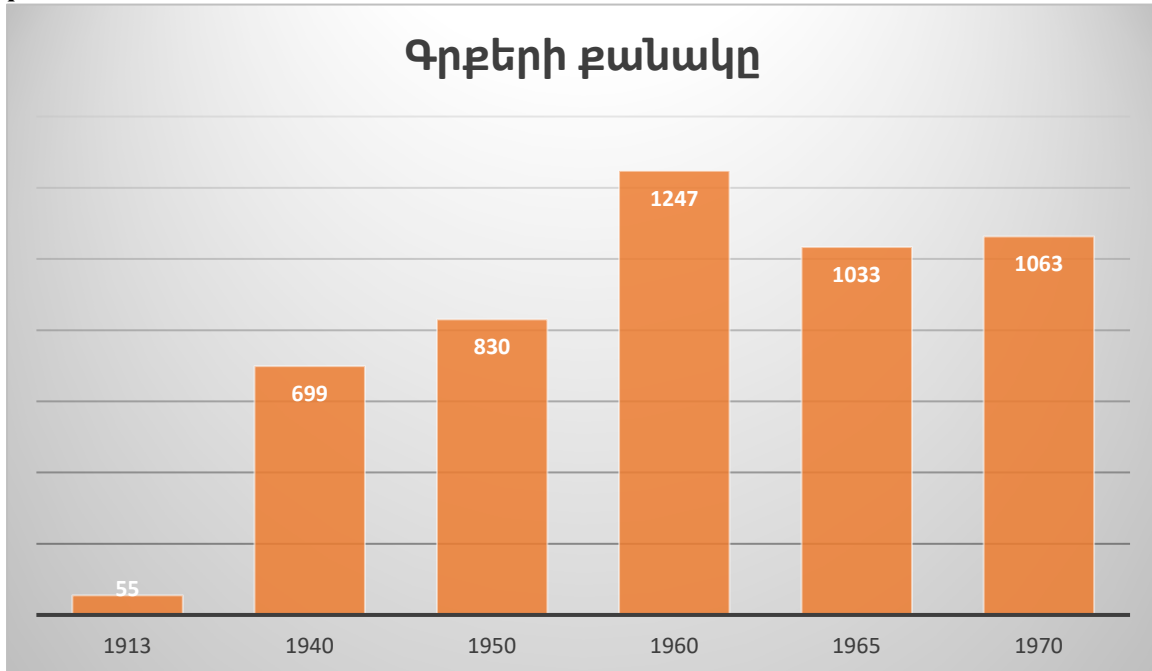
Դասարանական աշխատանք՝ 267, 269, 271

Տնային աշխատանք՝ 266, 268, 270

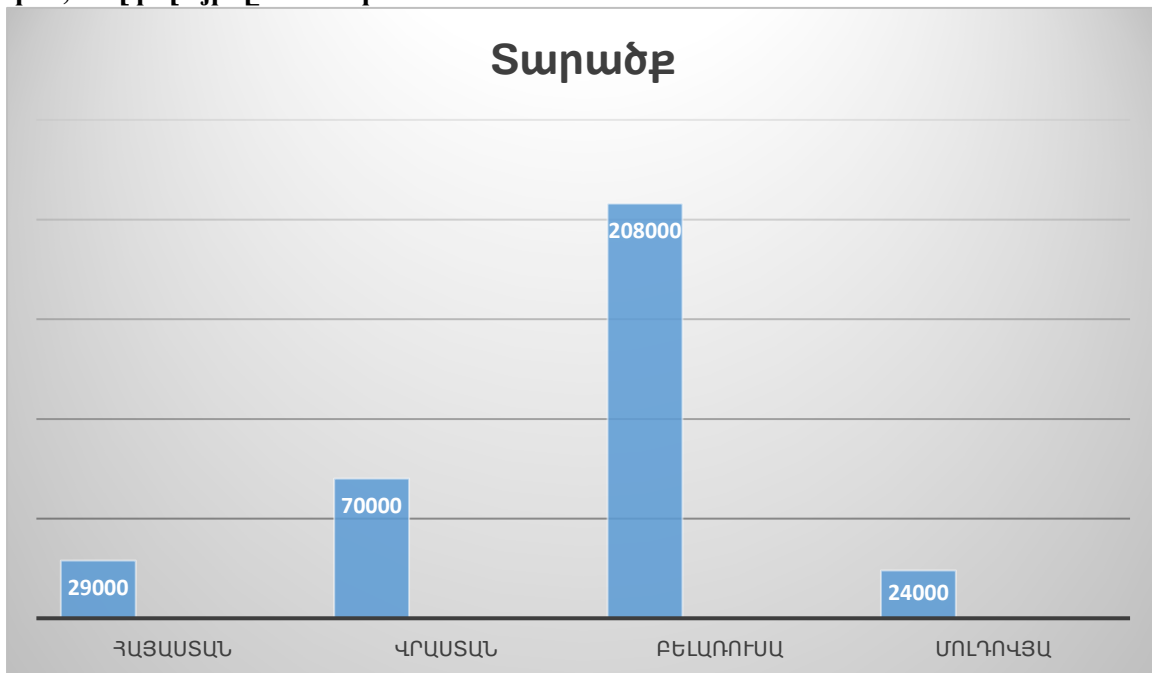
Դասարանական աշխատանք՝

267. Կազմե՛ք գծային դիագրամ հետևյալ տվյալներով. Հայաստանում 1913 թ.

հրատարակվել է 55 անուն գիրք, 1940 թ.՝ 699, 1950 թ.՝ 830, 1960 թ.՝ 1247, 1965 թ.՝ 1033, 1970 թ.՝ 1063:

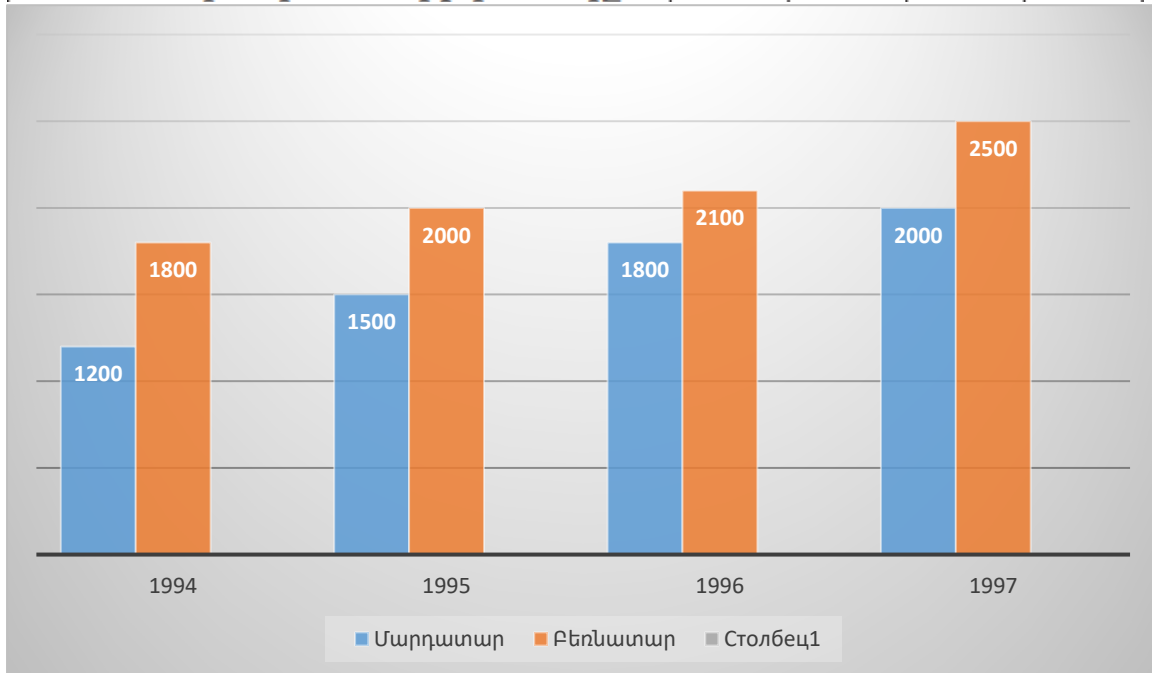


269. Կազմե՛ք սյունակաձև դիագրամ հետևյալ տվյալներով. Հայաստանի տարածքի մակերեսը մոտավորապես 29000 կմ² է, Վրաստանինը՝ 70000 կմ², Բելառուսինը՝ 208000 կմ², Մոլդովայինը՝ 34000 կմ²:



271. Մի քանի տարվա ընթացքում գործարանի թողարկած մեքենաների քանակները ներկայացված են հետևյալ աղյուսակում. Կազմե՛ք այս աղյուսակին համապատասխանող սյունակաձև դիագրամ:

Տարին	1994	1995	1996	1997
Մարդատար մեքենաների քանակը	1200	1500	1800	2000
Բեռնատար մեքենաների քանակը	1800	2000	2100	2500



Տնային աշխատանք`

266. Գասագրքի 25000 օրինակ տպաքանակն ամբողջությամբ տպագրվել է մեկ աշխատանքային շաբաթվա ընթացքում: Օգտվելով գծային դիագրամից (նկ. 30)՝ պատասխանե՛ք հետևյալ հարցերին.

ա) Տպաքանակի ո՞ր մասն է տպագրվել ուրբաթ օրը:

$$25000 \cdot 20 : 100 = 5000$$

$$5000/25000 = 5/25 = 1/5$$

բ) Շաբաթվա ո՞ր օրերին է տպագրվել տպաքանակի 20 %-ից ավելին:

Հինգշաբթի և երեքշաբթի

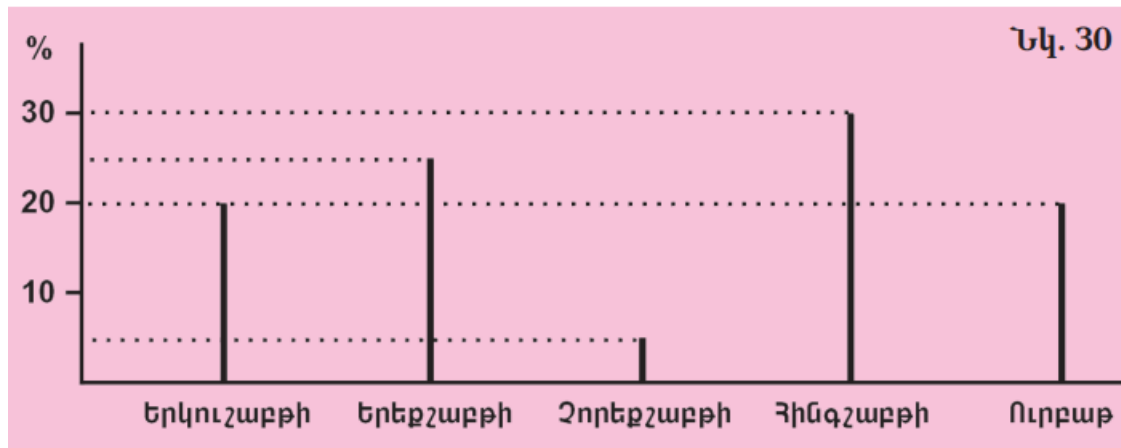
գ) Շաբաթվա ո՞ր օրն են տպագրվել ամենամեծ քանակով դասագրքեր: Իսկ ամենափոքր քանակովնակով: Ի՞նչ քանակներ են դրանք:

$$25000 \cdot 30 : 100 = 7500$$

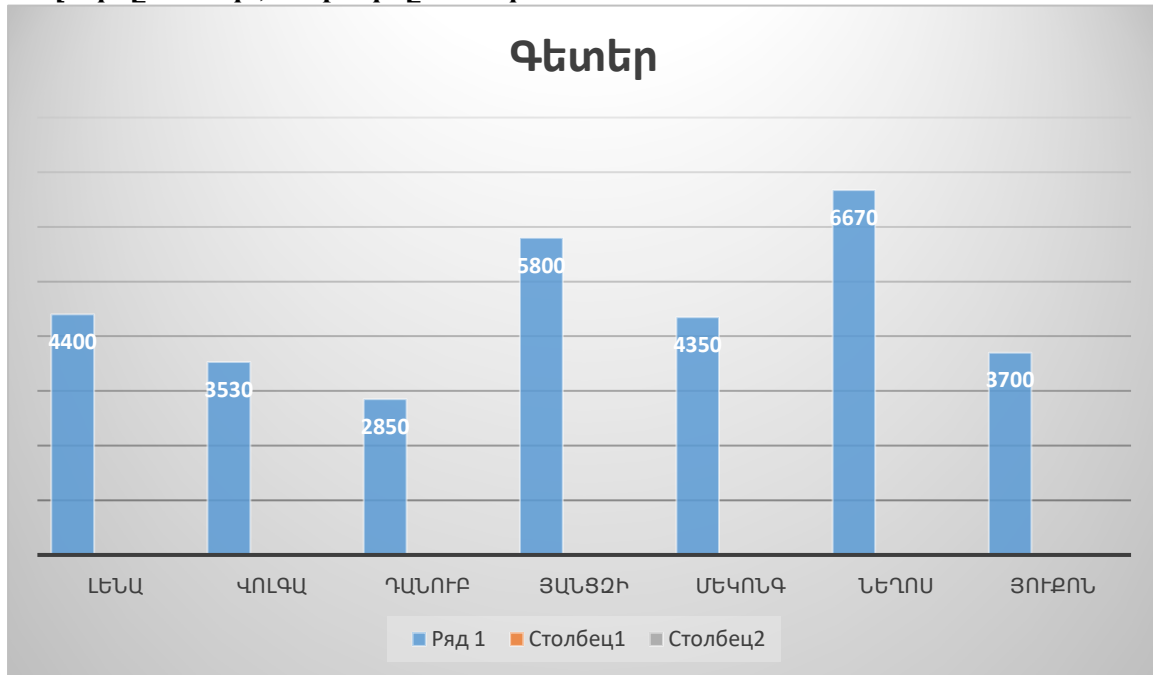
$$25000 \cdot 5 : 100 = 1250$$

Ամենաշատը հինգշաբթի՝ 7500

Ամենաքիչը շոբեքշաբթի՝ 1250



268. Կազմե՞ք գծային դիագրամ հետևյալ տվյալներով. Լենա գետի երկարությունը 4400 կմ է, Վոլգայինը՝ 3530 կմ, Դանուբինը՝ 2850 կմ, Յանցզիինը՝ 5800 կմ, Մեկոնգինը՝ 4350 կմ, Նեղոսինը՝ 6670 կմ, Յուբոնինը՝ 3700 կմ:



270. Սյունակաձև դիագրամում (նկ. 31) ցույց է տրված, թե գյուղի այգիներում քանի տոննա միրգ է հավաքվել ամռան ամիսների ընթացքում: Ելնելով դիագրամից՝ պատասխանե՛ք հետևյալ հարցերին.

ա) Ընդամենը որքա՞ն միրգ է հավաքվել օգոստոսին:

$$5 + 10 + 15 + 35 = 65$$

բ) Որքա՞ն բալ է հավաքվել ամռան ընթացքում:

$$20 + 40 + 15 = 75$$

գ) Ընդամենը որքա՞ն միրգ է հավաքվել ամռան ընթացքում:

$$30 + 40 + 20 + 10 + 25 + 30 + 40 + 20 + 5 + 10 + 15 + 35 = 280$$

դ) Ամենաշատը ո՞ր ամսին է միրգ հավաքվել:

Հունիս

